



Please place trash in the garbage cart or bin.
Por favor, coloque la basura en el contenedor o bote de basura.



Paper:

Food-soiled cardboard and paper, dirty newspaper, carbon paper, paper towels and napkins, toilet paper and tissue, stickers

Papel:

Cartón y papel manchados de comida, libros de portada dura, toallas de papel y servilletas, papel higiénico, calcomanías



Plastic & Styrofoam:

Audio/video tapes, black plastics, chip bags, straws, credit cards, toothpaste and ointment tubes, tarps, rubber bands, utensils, webbing/mesh, juice pouches, Styrofoam including: cups, plates, blocks and peanuts, egg cartons, meat trays, take-out containers

Plástico y Espuma de Poliestireno:

Plástico negro, cintas de video, bolsas de papitas, popotes, tarjetas de credito, ganchos de ropa, pasta de dientes y tubos de ungüentos, lonas o carpas, ligas, utensilios, tazas y tapas de café, bolsas de jugo, pañales sucios, artículos de espuma de poliestireno: Vasos, platos, embalaje de cubos, cartones de huevos, bandejas de carne, contenedor para llevar



Glass:

Ceramics, cookware, mirrors, incandescent light bulbs

Vidrio:

Cerámica, utensilios de cocina, espejos



Fabrics & Textiles:

All fabric types, boots and shoes, cloth diapers, clothing accessories, electric blankets, carpets and rugs

Telas y Textiles:

Todo tipo de telas, botas y zapatos, pañales de tela, accesorios de ropa, cobijas eléctricas, alfombras y tapetes



Organics:

Painted wood, ivy, palm fronds, poison oak, pet waste, raw meat, tea bags, ashes (cold)

Recortes de Jardín:

Madera pintada, arbustos de hiedra, hojas de palma, roble venenoso, desechos de mascotas, carne cruda, bolsitas de té, cenizas (frío)



NO HAZARDOUS WASTE
NO RESIDUOS PELIGROSOS



NO BATTERIES
NO BATERÍAS



NO RECYCLABLE MATERIAL
NO MATERIAL RECICLABLE



NO FOOD
NO COMIDA



NO YARD WASTE
NO BASURA ORGÁNICA

Please call 831.454.2606 or visit www.santacruzcountyrecycles.org for disposal. Estos artículos se consideran Residuos Peligrosos; por favor llame al 831.454.2606 o visite www.santacruzcountyrecycles.org para su eliminación.

YES

Please place clean and dry recyclable items un-bagged in your recyclables cart or bin.

Por favor, coloque los artículos reciclables limpios y secos no embolsado en su carrito o contenedor de materiales reciclables.



Metal:

Aerosol cans (empty/non-toxic), aluminum foil (clean), pet food cans, pots and pans, beverage and food containers, foil trays and pans, coat hangers, keys, nuts and bolts, scrap metal, screws and nails, tools, toys and sporting goods, utensils

Metal:

Envases de aerosoles (vacío/no-tóxicos), aluminio (limpio), latas de alimentos para mascotas, ollas y sartenes, bebidas y recipiente de alimentos, bandejas y sartenes de aluminio, ganchos, llaves, tuercas y cerraduras, chatarra de metal, tornillos y clavos, herramientas, juguetes y artículos deportivos, utensilios



Paper:

Newspaper, colored paper, envelopes, junk mail, magazines/catalogs, phone books, non-metallic gift wrap, shredded paper (bagged), books

El Papel:

Periódico, papel de colores, sobres, correo basura, revistas /catálogos, guías telefónicas, papel de regalo (sin brillo), papel triturado (embolsado), libros



Cardboard Unwaxed & flattened:

Pizza boxes (clean), egg cartons, cereal boxes, frozen food boxes, milk/juice cartons

Cartón

Sin cera y aplanado:

Cajas de pizza (limpio), cartones de huevos, cajas de cereales, cajas de alimentos congeladas, cartones de jugo o leche



Plastic & Film Plastic:

Beverage bottles, food containers, squeeze bottles, coolers/ice chests, waste baskets, flower pots (no dirt), buckets, household cleaner containers (non-hazardous), prescription bottles (empty), toys, crates, coat hangers, pipe, hoses, CDs and DVDs, film plastics (bagged) including bread bags, bubble wrap, dry cleaning bags, shrink wrap, produce and shopping bags

Plástico y Película de Plástico:

Botellas de bebidas, recipientes de comida, botellas de plástico, hieleras, cestas de basura, macetas (sin tierra), baldes, recipientes de limpiadores (no peligrosos), contenedores de medicinas (vacíos), juguetes, cajas, ganchos, pipas, mangueras, CDs y DVDs, películas plásticas (en bolsa), incluyendo bolsas de pan, plástico de burbujas, bolsas de lavandería, envoltura de comida, bolsas para productos y compras



Small Electronic Waste:

Appliances, calculators, cameras, computer mice, inkjet cartridges (bagged), keyboards

Desperdicios Pequeños Electrónicos:

Electrodomésticos, calculadoras, cámaras, ratones de computadora, cartuchos de tinta (en bolsas), teclados



Glass:

Beverage bottles, food jars (empty, clean, lids on), dish ware (non-ceramic)

Vidrio:

Botellas, frascos de comida (vacías, limpias, y con tapaderas), vajillas (no cerámica)



NO LIQUIDS
NO LIQUIDOS



NO BATTERIES
NO BATERÍAS



NO HAZARDOUS WASTE
NO RESIDUOS PELIGROSOS



NO GARBAGE
NO BASURA



NO FOOD
NO COMIDA



NO YARD WASTE
NO BASURA ORGÁNICA



Please place all items in the cart or bin.
Por favor coloque todos los artículos en el bote o contenedor.



Coffee & Filters:

Coffee grounds, paper coffee filters

Café & Filtros:

Granos de café, filtros de café de papel,



Grains:

Bread, rice, pasta, beans, flour

Granos:

Pan, arroz, pasta, frijoles, harina



Fruits & Vegetables:

Whole or cut fruits and vegetables, peels, scraps, seeds, pulp, stems

Frutas & Verduras:

Frutas y verduras enteras o picadas, cascara, trozos, semillas, pulpa, racimos



Compostable Food Wares:

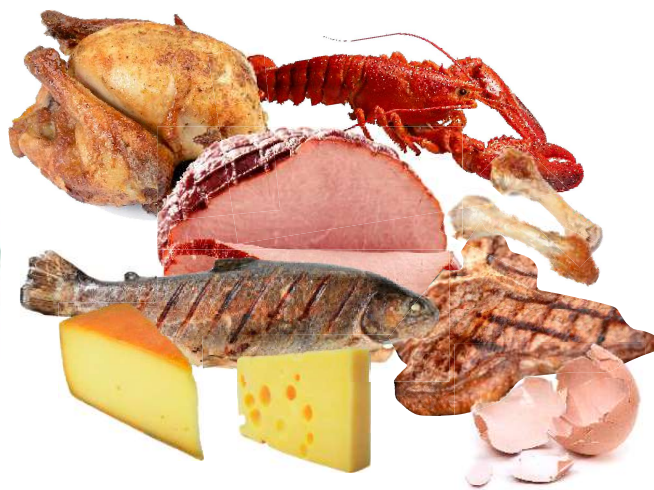
(Must be certified "Compostable" by BPI-Certified and CMA-W) Bowls, cups, plates, cutlery, bags, packaging

Productos de comida compostables:

(Deben estar certificados como "Compostables" por BPI-Certified y CMA-W) Tazones, tazas, platos, cubiertos, bolsas, envases

*For more information about certified compostable products visit www.products.bpiworld.com

*Para más información acerca de los productos compostables certificados visite www.products.bpiworld.com



Dairy & Cooked Meats:

Fish, shellfish and shells, cooked meat, cheese, poultry, bones, eggshells

Lácteos & Carne Cocinada:

Pescado, mariscos y conchas, carne cocinada, quesos, carnes de ave, huesos, cáscaras de huevo



Yard Trimmings:

Branches, flax, flowers, grass clippings, hay, landscape vegetation, leaves, plant trimmings, sawdust, shrubs, small prunings, small stumps, tree trimmings

Recortes de Jardín:

Ramas, linaza, flores, recortes de césped, heno, vegetación de paisaje, hojas, recortes de plantas, serrín, arbustos, pequeñas podas, pequeñas tocones, recortes de árboles



Place all non-food waste items in the proper containers.
Por favor coloque todos los artículos que no sean compostables en sus contenedores apropiados.



Keep these items out of your compostable cart or bin

Se prohíbe estos artículos dentro de el carrito o desechos de comida



These items are considered Hazardous Waste. Please call 831.454.2606 or visit www.santacruzcountyrecycles.org for disposal.
Estos artículos se consideran Residuos Peligrosos; por favor llame al 831.454.2606 o visite www.santacruzcountyrecycles.org para su eliminación.